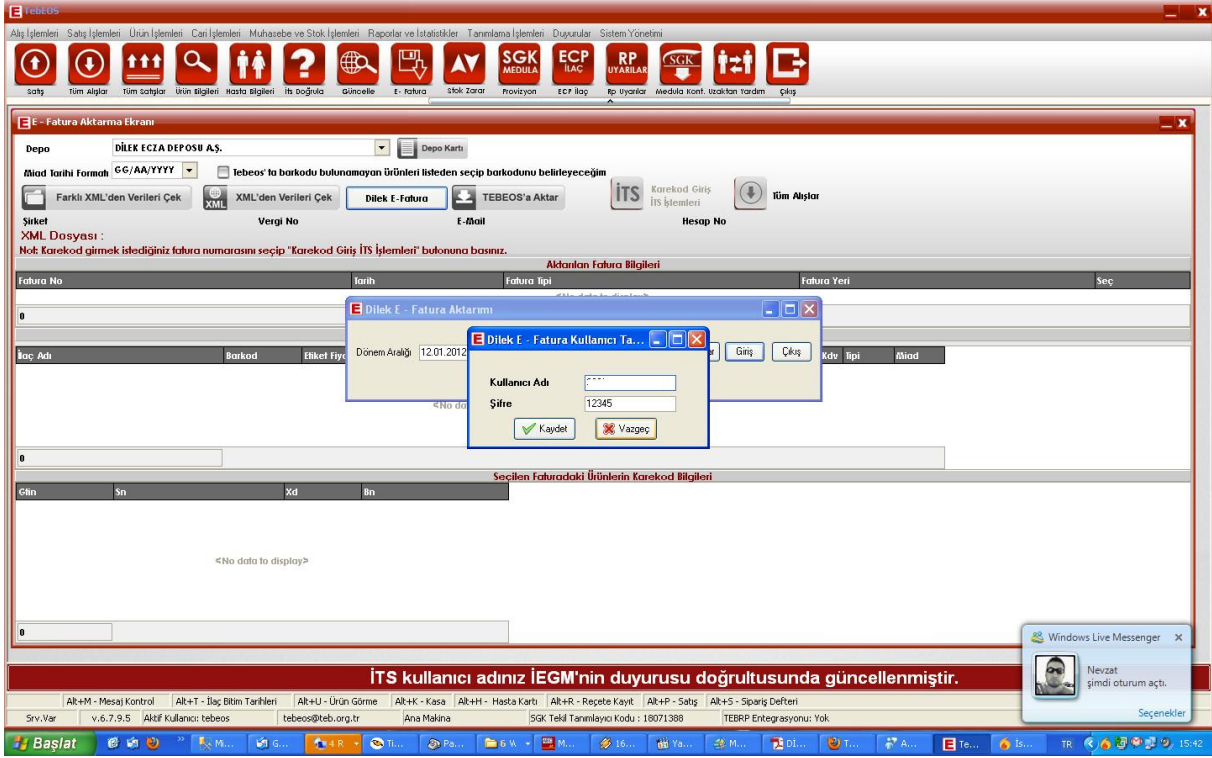


KAREKODLU FATURA AKTARIMI İÇİN YAPILMASI GEREKENLER

- Tebeos programında faturaları aktarabilmek için E-Fatura menüsüne girilir.
- Depo kısmından DİLEK ECZA DEPOSU A.Ş. seçilir.
- Dilek E-Fatura butonuna basılır.
- Giriş butonuna basılarak Dilek Ecza Deposu tarafından eczaneye tanımlanmış olan kullanıcı adı ve şifre girilir.



- Tarih aralığı seçilip E-Fatura Aktar botununa basılarak faturalar alınır.

